

## Plan d'accès



## Contacts :

[valorecherche@univ-lille3.fr](mailto:valorecherche@univ-lille3.fr) & [degesci@meshs.fr](mailto:degesci@meshs.fr)

## Inscriptions sur :

[www.pres-ulnf.fr](http://www.pres-ulnf.fr)

Financé par :



Organisé par :



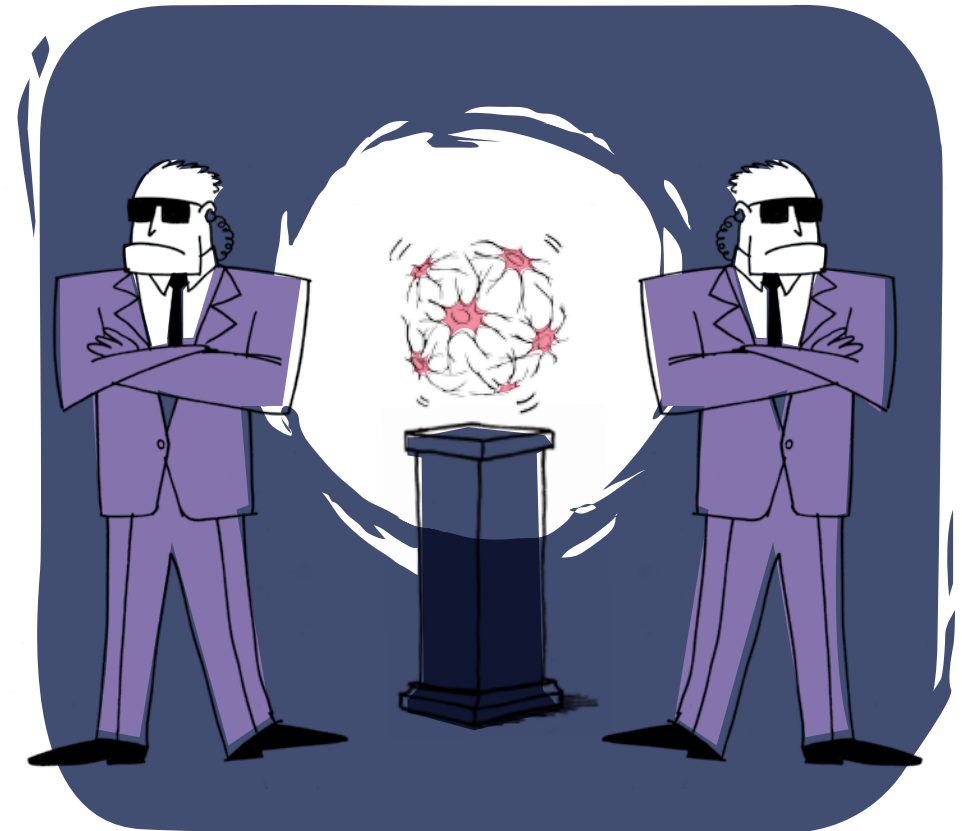
En partenariat avec :



## Comment

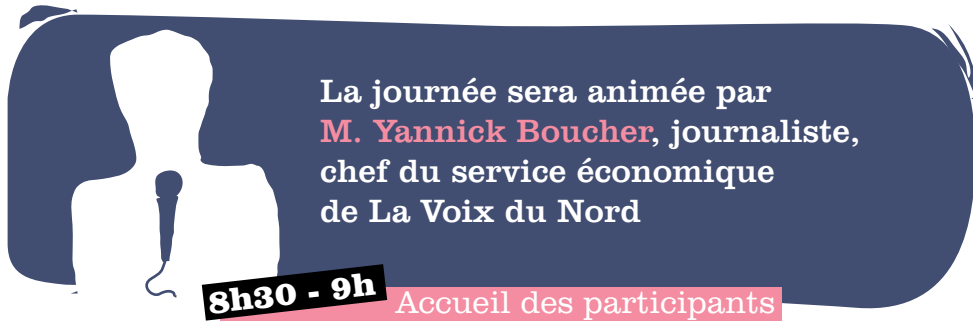
# protéger et valoriser vos recherches ?

Journée d'information sur la propriété intellectuelle et la valorisation en Sciences Humaines et Sociales.



**mardi 15 février 2011**

À la Maison européenne des sciences de l'homme et de la société  
salle Baïetto - 2 rue des Canonniers à Lille (métro gare Lille Flandres)



La journée sera animée par  
**M. Yannick Boucher**, journaliste,  
chef du service économique  
de La Voix du Nord

**8h30 - 9h** Accueil des participants

**9h** Ouverture de la journée

**Fabienne Blaise**,  
Directrice de la Maison européenne  
des sciences de l'homme et de la société - MESHS

**Joëlle Caullier**,  
Vice-Présidente du Conseil Scientifique,  
chargée de la Recherche – Université Lille 3

**9h15 - 12h15** Comment protéger vos créations ?  
Les réflexes indispensables

- **Propriété intellectuelle, propriété industrielle, droit à l'image** : quelle réalité ?
- **A chaque «outil» sa protection** : droit d'auteur, logiciel, base de données, marque, savoir-faire, brevet ...
- **Quelle stratégie adopter ?** Comment sauvegarder la preuve de ses créations ?
- **Le statut des œuvres et la titularité des droits** en fonction du processus de création
- **Les recherches d'antériorités** : préalables indispensables ?
- **Valorisation de vos créations** : typologie des contrats (logiciel, droit d'auteur, BDD)
- **Retours d'expériences** : conception d'un site Internet, mise en place d'une base de données partagée
- **Que demander** à l'INPI, au conseil et à l'avocat spécialisé, rôles respectifs ?

**Intervenants :**

**Didier Darguesse**, Délégué régional Nord – Pas de Calais, INPI

**Martine Ricouart-Maillet**, Avocat associé, cabinet BRM avocats

**Témoignages**

**“Le site Cassini, sa valorisation et ses développements, Géonomenclature et GéoPeuple”**

**Marie-Christine Vouloir**, Ingénieure de recherche EHESS

**Claude Motte**, Ingénieure de recherche CNRS (à la retraite), autoentrepreneuse.

Laboratoire de Démographie et d'Histoire Sociale (LaDéHis), Centre de Recherches Historiques (UMR 8558 - EHESS/CNRS)

**“Expérience d'une nouvelle valorisation des sciences humaines : www.anthropoweb.com”**

**Sophie Haberbüsch** – Docteure en anthropologie, autoentrepreneuse

**12h15** Cocktail déjeunatoire

**13h30 - 14h30**

Comment valoriser vos créations :  
les bonnes pratiques pour un partenariat gagnant- gagnant  
entre laboratoire et entreprise

- **Différents types de partenariats** : à chaque projet, son contrat (prestation, collaboration, communication de savoir-faire)
- **Des précautions communes** à prendre en amont pour protéger ses droits existants et en constituer de nouveaux
- **Des règles du jeu à fixer** noir sur blanc pour un partenariat gagnant - gagnant

**Intervenant :**

**Pascaline Deschamps-Sboui** - Juriste (montages juridiques, négociation, rédaction contrats partenariat & licensing), cabinet Novagraaf Technologies

**14h30 - 15h15**

Témoignages

**Exemple d'un contrat de collaboration et d'un CIFRE entre un laboratoire SHS et EDF R&D**  
“Etude des réseaux du monde socio-économique sur une problématique industrielle (fourniture d'énergie)”

**Intervenant :**

**Fabien Eloire**, Maître de Conférences à l'Université Lille 1, Centre Lillois d'Etudes et de Recherches Sociologiques et Economiques - CLERSE (UMR 8019)

**“ANAFIX : analyser les fixations oculaires du spectateur sur des images publicitaires, un exemple de partenariat entre un laboratoire SHS et une entreprise”**

**Intervenant :**

**Laurent Sparrow**, Maître de Conférences à l'Université Lille 3, Unité de REcherche en sciences Cognitives et Affectives - URECA (EA 1059)

**15h15** Pause

**15h30 - 16h30**

Chercheurs, accompagnez des entrepreneurs  
ou devenez créateurs !

- **Valorisation des travaux de recherche** par la création d'entreprise
- **Les dispositifs législatifs** (Loi de 1999 sur l'innovation et la recherche)
- **Les dispositifs d'accompagnement** et outils de financement (incubateur et fonds d'amorçage)
- **Retours d'expériences**

**Intervenant :**

**Frédéric Blin**, Directeur du MITI – Incubateur Nord-Pas de Calais

**Témoignages**

**Projet Entre2Eaux : Une nouvelle approche de la gestion des projets de collaboration transfrontalière dans le domaine de l'eau - Benjamin Noury et Emeline Hassenforder, porteurs du projet Entre2Eaux**

**Projet Ergonotics : Un logiciel de prise de notes intelligente - François Liger, PDG de la société Ergonotics**

**16h30** Conclusion de la journée